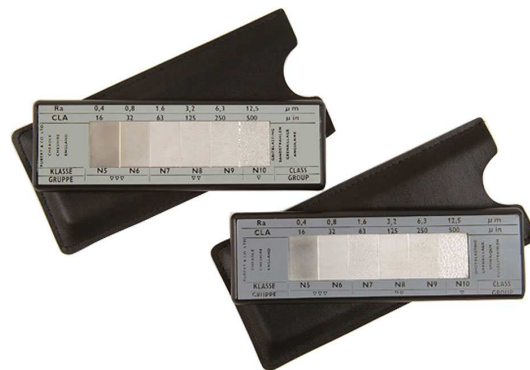


## Elcometer 129 Rubert a Rugotest komparátor

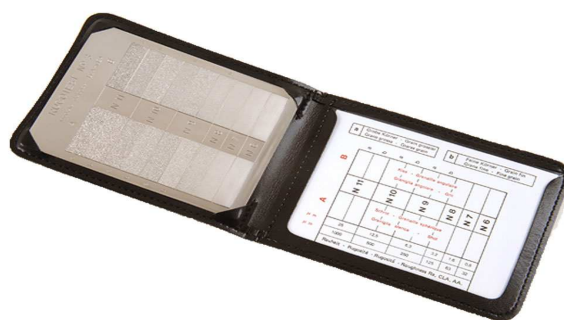
Tyto komparátory umožňují odhadnout drsnost povrchu pouhým pohledem a dotykem. Komparátor Rubert je dostupný ve dvou verzích – verze pro drť a verze pro broky, komparátor Rugotest obsahuje obě verze.

- Pouze metrické jednotky
- Drsnost je zobrazena ve skupinách pro snazší identifikaci



Elcometer 129 lze použít v souladu s normou ASTM D 4417 metoda A.

	Elcometer 129 Rubert – drť	Elcometer 129 Rubert – broky	Elcometer 129 Rugotest (drť i broky)
Profily	0,4; 0,8; 1,6; 3,2; 6,3 a 12,5 µm	0,4; 0,8; 1,6; 3,2; 6,3 a 12,5 µm	N6, N7, N8, N9, N10 a N11 ekvivalentní k 0,8; 1,6; 3,2; 6,3; 12,5 a 25 µm
Objednací číslo	E129----1	E129----2	E129----3



### Související produkty

---



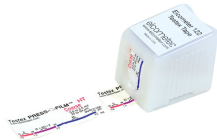
ISO komparátor **Elcometer 125** podle norem ISO 8503 a ASTM D 4417 metoda A.



ASTM komparátor **Elcometer 127** umožňuje odhadnout drsnost povrchu pouhým dotykem a pohledem.



Tloušťkoměr **Elcometer 124** slouží k měření rozkmitu profilu povrchu vytvořeného na testexové pásce Elcometer 122.



Testexová páska **Elcometer 122** umožňuje měřit a zaznamenávat rozkmit profilu. Páska se skládá z pěny a nestlačené výstupy. Strana, na které je umístěna pěna, se přiloží na měřený povrch a pomocí tužky nebo jiné vhodné pomůcky se vtlačí do povrchu, až se objeví tmavá místa – tím je získán otisk povrchu. Rozkmit profilu povrchu se poté měří pomocí přístroje Elcometer 124.

<https://www.gamin.cz/elcometer-129/>