





### Teleskopická inspekční zrcátka Elcometer 131

Tato zrcátka jsou ideální pro zkoumání těžko dostupných oblastí – vnitřních stěn trubek, spodních stěn nádrží a dalších.

Řada Elcometer 131 nabízí širokou škálu zrcátek, která v kombinaci s dalšími testovacími nástroji Elcometer umožňuje provádět detailní inspekce. Zrcátka jsou dostupná v teleskopických a osvětlených verzích.



Model	Objednací číslo	Popis
	H131---1A	Teleskopické zrcátko o délce od 350 mm do 1400 mm. Průměr zrcátka je 63 mm.
	H131---2A	Osvětlené inspekční zrcátko je velmi vhodné pro zkoumání těžko přístupných oblastí. Průměr zrcátka je 63 mm.
	H131---1B	Teleskopické zrcátko o délce od 165 mm do 925 mm. Průměr zrcátka je 57 mm.
	H131---1C	Teleskopické zrcátko o délce od 165 mm do 750 mm. Průměr zrcátka je 82 mm.

### Lupa s osvětlením Elcometer 137

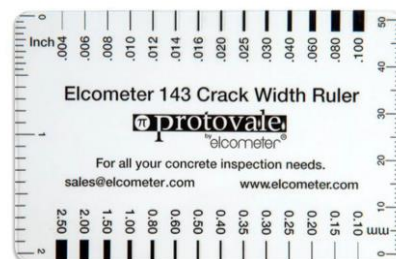
Někdy je nutné provést bližší prohlídku povrchu, například při hodnocení čistoty a drsnosti. Navíc může být nutné provádět kontrolu v místech se špatným osvětlením. Elcometer 137 je lehká přenosná lupa na baterie s desetinásobným zvětšením a osvětlením. Je vhodná pro použití s komparátory drsnosti.



## Pravítko pro měření trhlin Elcometer 143

Tento jednoduchý nástroj byl navržen speciálně pro nízkonákladové kontroly povrchu betonu nebo jiných stavebních materiálů. Velikostně je stejný jako běžná kreditní karta a obsahuje celou řadu různě širokých čárek. Každá čárka odpovídá příslušné šířce.

Má velmi snadné použití, stačí přiložit pravítko k trhlíně a najít čárku, která je stejná jako trhlina.



## Mikroskop Elcometer 900

Tento velmi jednoduchý mikroskop s 50-ti násobným zvětšením slouží především k měření trhlin v betonu. Obsahuje integrované osvětlení pro lepší viditelnost.



## Kapesní mikroskop Elcometer 7210

Je to praktický mikroskop do kapsy pro náhodnou inspekci. S 30-ti násobným zvětšením a zabudovaným osvětlením je ideální pro bližší pozorování vad a povrchových nečistot



## Související produkty



Systémy jako například ISO 9000 nebo Guide 25 vyžadují pravidelnou kontrolu přístrojů a jejich kalibraci. Pro tyto účely jsou dostupné **standards** s nanesenou nátěrovou hmotou, **kalibrační fólie** a **nulovací destičky**.

[www.gamin.cz/inspekni-pristroje](http://www.gamin.cz/inspekni-pristroje)