

### Metalizační zařízení Arc528E (16) ICC

Tato specifikace zahrnuje řadu nedávno vylepšených zdrojů. Do řady byla přidána celá škála vylepšení produktů na základě osvědčeného designu a nejnovější technologie.

- digitální měřiče jsou součástí zařízení
- je nainstalována nejnovější verze PLC, která zajišťuje dlouhodobou kontrolu a podporu
- obsahuje nové digitální tlakové spínače vzduchu
- obsahuje nové regulátory tlaku vzduchu, které zajišťují dlouhodobou kontrolu a podporu
- jističe MCB jsou namontovány na napájecí zdroj jako dodatečná ochrana



**Bezpečnost:** Uvedené zařízení bude produkovat zvýšenou úroveň hluku, ultrafialové světlo a prach, který budou vyžadovat, aby ti, kdo zařízení používají, přijali bezpečnostní opatření. Je také třeba pečlivě zvážit umístění tohoto zařízení. Je odpovědností uživatele zajistit, aby byla přijata veškerá vhodná opatření k zajištění bezpečného provozu v souladu s místními požadavky.

### Metalizační pistole

Obj. č.	Popis
ARC528E-CT**	Metalizační pistole pro obloukové zařízení
ARC528E-CT***AB	Metalizační pistole pro obloukové zařízení s úchyty pro ARCBEAM

### Podrobná specifikace

- Navrženo ke stříkání jak antikoročních, tak technických nátěrů.
- Při změně velikosti drátu není nutné měnit podávací válečky.
- CG (hlava s konstantní geometrií) zajišťující plynulý posuv, opakovatelné vyrovnání drátu



a není nutná žádná úprava kontaktních trubic.

- Řada velikostí stříkací hlavy pro vysoké rychlosti stříkání, velké průměry drátu a jemné povlaky, malé průměry drátu.
- Snadný přístup ke kontaktním tryskám, výměnu lze provést, aniž by bylo třeba demontovat celou stříkací hlavici
- Systém dlouhých kontaktních trubic a trysek díky optimalizovanému odvodu tepla zajišťuje vyšší kvalitu i spolehlivost povlaku
- Koncentrátor vzduchu pro jemnější nástřik a chlazení kontaktních trysek
- Uzavřený oblouk pro lepší podmínky a účinnost nástřiku

Popis	Charakteristika
Max. proud	350 A
Hmotnost	7,4 kg
Hmotnost – při držení ve výšce 1,2 m	10 kg - včetně kabelů a trubic
Šířka	102 mm
Délka	457 mm
Výška	229 mm

### Údaje o běžném výkonu při 300 A

Materiál	Průměr drátu	Průtok (kg/hod)	Pokrytí m <sup>2</sup> /kg/100 μm
Metalizační drát 02E zinek	2,0 mm 2,3 mm	36	0,82
Metalizační drát 01E/17E/25E/28E hliník & slitiny	2,0 mm 2,3 mm	8,5	2,88
Metalizační drát 21E zinek/hliník 85/15	2,0 mm 2,3 mm	31	1,00
Metalizační drát 05E měď	1,6 mm	15 (při 300 A)	0,91
Metalizační drát 30E, 35E, 45E, 55E, 57E, 60E, 65E, 80E, 84E oceli	1,6 mm	13,6 (při 300 A)	1,02
Metalizační drát 75E nikel hliník	1,6 mm	16,4 (při 300 A)	1,09
Metalizační drát 10E hliník bronz	1,6 mm	13,6 (při 300 A)	1,37
Metalizační drát 15E fosfor bronz	1,6 mm	19 (při 300 A)	0,91
Metalizační drát 70E/71E monel	1,6 mm	17,2 (při 300 A)	1,02
Metalizační plněný drát 103T FeCrB	1,6 mm	7,2 (při 180 A)	1,18

### Údaje o běžném výkonu při 250 A

Materiál	Průměr drátu	Průtok (kg/hod při 250 A)	Pokrytí m <sup>2</sup> /kg/100 μm
Metalizační drát 02E zinek	1,6 / 2,0 mm 2,3 mm	26	0,82
Metalizační drát 01E/17E/25E/28E hliník & slitiny	1,6 / 2,0 mm 2,3 mm	6	2,88
Metalizační drát 21E zinek/hliník 85/15	1,6 / 2,0 mm 2,3 mm	22	1,00
Metalizační drát 05E měď	1,6 mm	12,5	0,91
Metalizační drát 30E, 35E, 45E, 55E, 57E, 60E, 65E, 80E, 84E oceli	1,6 mm	11,3	1,02
Metalizační drát 75E nikl hliník	1,6 mm	13,6	1,09
Metalizační drát 10E hliník bronz	1,6 mm	11,3	1,37
Metalizační drát 15E fosfor bronz	1,6 mm	15,8	0,91
Metalizační drát 70E/71E monel	1,6 mm	14,3	1,02
Metalizační plněný drát 103T FeCrB	1,6 mm	7,2 (při 180A)	1,18

Průtok je zohledněn jako veličina nezávislá na průměru drátu.

Všechny informace uvedené výše jsou pouze orientační. Výkon se může lišit dle konkrétní aplikace a parametrů.

### Balení propojovacích kabelů

Obj. č.	Popis
SUP528E-5-350	5 m balení propojovacích kabelů pro elektrický pohon obloukového zařízení
SUP528E-10-350	10 m balení propojovacích kabelů pro elektrický pohon obloukového zařízení
SUP528E-10-250-MV	10m balení propojovacích kabelů pro ARCBEAM
SUP528E-15-250-MV	15m balení propojovacích kabelů pro ARCBEAM



### Rychlospojky

Rychlospojky jsou dodávány pro napájecí a ovládací kabely a vzduchovou hadici. Ty jsou umístěny přibližně 1 m od pistole. Tato možnost je zvláště užitečná v nepřetržitých výrobních závodech, kde jsou prostoje nákladné, což umožňuje rychlé odpojení a opětovné připojení pistole.

K dispozici jsou dvě možnosti:

#### Možnost 1

V tomto případě nejsou kabely / hadice dodávány v rámci sady, pokud nejsou objednány s kompletním balením.

Obj. č.	Popis
QR528E-S250/350-C	Rychlospojky pro S250/350



#### Možnost 2

Tato možnost je žádoucí, pokud je objednána náhradní pistole a uživatel vyžaduje, aby druhá pistole měla připojeny vlastní kabely / hadice. Součástí těchto sad jsou kabely, hadice a další potřebné armatury.

Obj. č.	Popis
QR528E-S250/350-P	Rychlospojky včetně konektorů pro S250/350



### Zdroj

Obj. č.	Popis
S250(16)-ICC	Zdroj s ovládáním uzavřeného obvodu 250A
S250FV(16)-ICC	Zdroj s ovládáním uzavřeného obvodu 250A (200/220V)
S250(16)-ICC-MB	Zdroj s ovládáním rychlosti S250(16)
S350(16)-ICC	Zdroj s ovládáním uzavřeného obvodu 350A
S350FV(16)-ICC	Zdroj s ovládáním uzavřeného obvodu 350A (200/220V)

- nepřetržitý provoz 250/350 A (střída signálu 100 %)
- robustní kolečka a rukojeť nabízí snadnou mobilitu na pracovišti i v dílně
- prachu odolný tlačítkový spínač pro ovládání proudu
- automatické spouštění ventilátoru šetří energii a snižuje hluchost při přestávkách ve stříkání
- PLC ovládání pro lepší spolehlivost a snazší údržbu/diagnostiku závad
- utěsněný elektrický ovládací obvod zabraňuje vniku prachu, a zvyšuje tak spolehlivost
- navrženo speciálně pro stříkání elektrickým obloukem
- signalizace závad pomocí LED & Ethernetu
- indikace uzavřeného/otevřeného obvodu pomocí LED kontrolky
- ovládání uzavřeného obvodu – snadné přepínání/spolehlivá rychlost nástřiku/nadproudová ochrana
- robustní průmyslové přípojky jako součást standardní dodávky všech ovládacích kabelů
- mechanické zajištění přívodního vzduchu
- uzamykatelné regulátory tlaku vzduchu
- digitální spínače tlaku vzduchu s displejem pro snadné nastavení a diagnostiku
- tepelné spínače na usměrňovačích
- větší chladič pro lepší odvod tepla
- snadný přístup k panelům zdroje a vnějším pojistkám pro zkrácení průměrné doby, kdy přístroj vykazuje chybovost (MTTR). Terminály odolné proti otřesům minimalizují riziko uvolnění ovládacích konektorů.
- ovládací spínač výstupního napětí



### Specifikace S250(16)-ICC

Popis	Charakteristika
Požadavky na příkon	380/415/460 V, 50 – 60 Hz, 3fázový
Požadované pojistky	21A při 415 V

Max. spotřeba energie	15 kVA
Střída	0-250 A při střídě signálu 100 %
Výstupní napětí	0 - 49 V (nom.) přepínání mezi vysokým/nízkým & 1 - 5
Požadavky na vzduch	1,3 m <sup>3</sup> /min při 5,5 bar
Max. požadavky na vzduch	1,6 m <sup>3</sup> /min při 6,5 bar
Hmotnost	208 Kg
Rozměry (Š x D x V)	670 mm x 900 mm x 889 mm

### Specifikace S350(16)-ICC

Popis	Charakteristika
Požadavky na příkon	380/415/460 V, 50 - 60 Hz, 3fázový
Požadované pojistky	29A při 415 V
Max. spotřeba energie	21 kVA
Střída	0-350 A při střídě signálu 100 %
Výstupní napětí	0 - 49 V (nom.) přepínání mezi vysokým/nízkým & 1 - 5
Požadavky na vzduch	1,3 m <sup>3</sup> /min při 5,5 bar
Max. požadavky na vzduch	1,6 m <sup>3</sup> /min při 6,5 bar
Hmotnost	218 Kg
Rozměry (Š x D x V)	670 mm x 900 mm x 889 mm

### Navíjení drátu

#### Navíjecí kužely

Obj. č.	Popis
21252	Dávkovací kužel se sadou nastavitelné navíjecí kladky
21252-MV	Dávkovací kužel se sadou nastavitelné navíjecí kladky pro 51 cm sudy
7144	Trubka z PTFE
6274/5	Svorky 1/2"



21252



21252-MV



7144



6274/5

### Dvoufázový podavač

Obj. č.	Popis
2006-2T	Dvoufázový podavač
5006A	Narovnač drátu



### Navíječ drátu MIG

Navíječ drátu MIG	Navíječ drátu MIG
2008-ICC-MIG	Navíječ drátu MIG

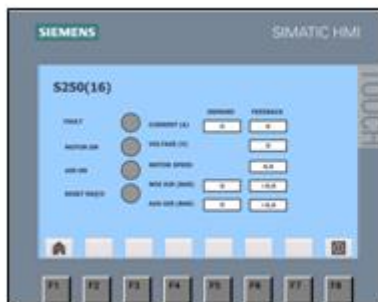


### Datové příslušenství

Obj. č.	Popis
DATA(16)-K	Datové příslušenství ke zdroji řady (16)



Datové příslušenství umožňuje načítat parametry postřiku a provozní data ze zdroje. Připojuje se ethernetovým kabelem do portu na zadní straně zdroje. Poté může být připojeno k systému PLC, HMI obrazovce nebo přes webový prohlížeč na notebooku a hodnoty se zapisou do příslušného registru.



### Sada ARCBEAM

Obj. č.	Popis
ARCBEAM 1.6/2.0	Sada „Arcbeam“ s 1,6mm nebo 2,0mm dráty
ARCBEAM 2.3	Sada „Arcbeam“ s 2,3mm nebo 2,5mm dráty
21601/*	3/8" vzduchová hadice s rychlospojkou (* x 6 / 11 / 16 / 21 m)

Sada „Arcbeam“ redukuje stříkanou plochu vytvořením kuželu stlačeného vzduchu okolo stříkaného paprsku. To přináší několik výhod



jako jemnější nástřik a větší efektivitu využití stříkané hmoty při aplikacích na menší díly.

### Dálkové ovládání a závěsy

Dálkové ovládání a závěsy umožňují ovládat systém vzdáleně, pokud je pistole namontovaná k robotu nebo manipulátoru. Připojuje se do příslušné zásuvky na zadní straně zdroje. V případě dálkového ovládání nelze pistoli ovládat tlačítky umístěnými přímo na ní, není tedy nutné odpojovat její ovládací kabel od zdroje.



Obj. č.	Popis
ICC-PENDANT	Závěs na dálkové ovládání zdroje ICC

### Datové příslušenství ke zdroji

Datové příslušenství umožňuje načítat parametry postřiku a provozní data ze zdroje. Připojuje se ethernetovým kabelem do portu na zadní straně zdroje. Poté může být připojeno k systému PLC, HMI obrazovce nebo přes webový prohlížeč na notebooku a hodnoty se zapisují do příslušného registru.

### Prodloužení oblouku

Obj. č.	Popis
ARCEXT*150	150 mm prodloužení, na 1.6mm drát
ARCEXT*500	500 mm prodloužení, na 1.6mm drát
ARCEXT*1000	1000 mm prodloužení, na 1.6mm drát
ARCEXT*1500	1500 mm prodloužení, na 1.6mm drát



Obj. č.	Popis
Max. Proud	200 A
Stlačený vzduch	0.6m <sup>3</sup> / min při 4.5 bar



### Hadice

Obj. č.	Popis
21601/6	6 m hadice
21601/11	11 m hadice
21601/21	21m hadice

<https://www.gamin.cz/metalizacni-zarizeni-arc528E-16ICC/>