

Spectro Guide Gloss S

Kontrola barvy a lesku interiérových dílů automobilů

Mnoho lidí považuje harmonii barvy a lesku v interiéru automobilu za klíčový bod při posuzování vnímané kvality vozidla. V důsledku toho začali v posledních letech stoupat požadavky na design interiéru motorových vozidel. Používá se široká škála materiálů, které musí být ve vzájemné harmonii.

Pro dosažení jednotného vzhledu interiérových částí je k dispozici několik přístrojů. Avšak pouze nástroje s vysokou přesností jsou schopné objektivně kontrolovat výrobu.

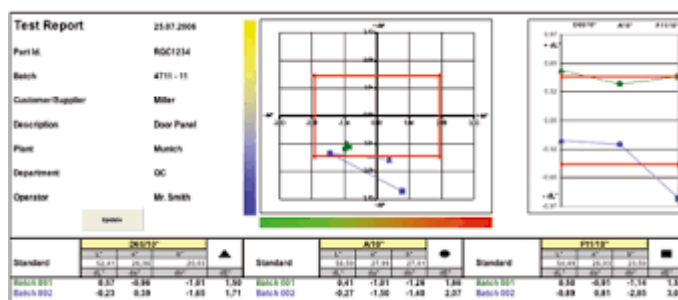
Nový spectro guide S nabízí lepší technický výkon 60° lesk při nízkém rozsahu lesku 0 -10 GU. Díky patentovanému způsobu kalibrace je možné garantovat vysokou přesnost a opakovatelnost v rozsahu $\pm 0,1$.

Barevné rozdíly jsou zobrazeny simultánně na 3 světelných zdrojích pro kontrolu metamerismu.



Vlastnosti

- Výsledky nezávisle na směru měření díky obvodovému osvětlení
- Dlouhodobá stabilita kalibrace – potřebná jen jednou za 3 měsíce
- Provozní teplota měření 10-40 °C
- Záruka 10 let na světelný zdroj
- Rozlišení 10 nm pro přesné měření na tmavých barvách
- Profesionální dokumentace a jednoduchý software



Technická specifikace

Rozsah měření lesku	0 až 10 GU	10 až 100 GU
Opakovatelnost	$\pm 0,1$ GU	$\pm 0,2$ GU
Reprodukovatelnost	$\pm 0,5$ GU	$\pm 1,0$ GU

Objednací číslo	Popis	Geometrie barvy	Geometrie lesku	Otvor barvy	Otvor lesku
CC-6801	Spectro-Guide 45/0 gloss	45/0	60°	11 mm	5 x 10 mm
CC-6802	Spectro-Guide 45/0 gloss S	45/0	60°	11 mm	5 x 10 mm
CD-6834	Spectro-Guide sphere gloss	d/8 spin	60°	11 mm	5 x 10 mm
CD-6836	Spectro-Guide sphere gloss S	d/8 spin	60°	11 mm	5 x 10 mm
SE-6800	Dodatečná záruka 1 rok				

Barva

Rozsah spektra	400 – 700 nm, 10 nm rozlišení
Opakovatelnost	0.01 ΔE^*
Reprodukovatelnost	0.2 ΔE^*
Systém barev	CIE Lab/Ch; Lab(h); XYZ; Yxy
Barevné rozdíly	ΔE^* ; $\Delta E(h)$; ΔE_{FMC2} ; ΔE_{94} ; ΔE_{CMC} ; ΔE_{99} ; ΔE_{2000}
Indexy	YIE313; YID1925; WIE313; CIE; Berger; Color strength; Opacity; Metamerism
Světelný zdroj	A; C; D50; D55; D65; D75; F2; F6; F7; F8; F10; F11; UL30
Pozorovatel	2°; 10°

Lesk

Rozsah měření	0 – 100 GU
Opakovatelnost	± 0.2 GU
Reprodukovatelnost	± 1.0 GU
Paměť	1500 standardně, 999 vzorků
Jazyky	anglický, německý, francouzský, italský, španělský, japonský, čínský
Baterie	4 x AA alkalická, NiCd nebo MH baterie
Provozní teplota	10 °C – 42 °C (50 °F – 110 °F)
Vlhkost	< 85% relativní vlhkost, nekondenzující / 35 °C (95 °F)
Rozměry	9.5 x 8 x 18 cm (3.7 x 3.2 x 7 in)
Váha	cca 0,5 kg

<https://www.gamin.cz/spectroguide-gloss-S-Byk/>