

Tryskací helma Apollo 600 CE

Tryskací helma Apollo 600 CE, která spadá do kategorie „ochrana obsluhy“, je značkový produkt nejvyšší kvality. Bezpečí a pohodlí při práci vede k vyšší produktivitě obsluhy, proto je bezpečnost naprostou prioritou helmy. Ochranné pomůcky pro tryskání Clemco obsluhu chrání nejen před nadměrnými teplotami, ale také před chladem, prachem a hlukem.

Vlastnosti výrobků Clemco

- testovaná kvalita
- bezkonkurenční bezpečnost při práci
- naprosté pohodlí



Tryskací helma Apollo 600 CE s kápí a vzduchovým ventilem

Tryskací helma Apollo CE 600 nabízí zároveň bezpečnost a pohodlí při práci i nejpokročilejší funkce ochranných pomůcek pro tryskání – jedná se tak o špičku v ochraně obsluhy při tryskání. Helma splňuje veškeré aktuálně platné normy a poskytuje maximální bezpečí pracovníkům po celém světě. Odolný materiál, hledí s trojitým štítem chránícím proti odraženým částicám, i odolnost proti prachu, který se při otryskávacích pracích tvoří, jsou navrženy tak, aby splňovaly i ty nejnáročnější požadavky. Do helmy je nepřetržitě přiváděn čerstvý vzduch integrovanou vzduchovou hadicí, aby mohla obsluha bez problémů dýchat i během těch nejprašnějších otryskávacích operací. Díky různým regulátorům vzduchu a volitelné funkci klimatické regulace lze helmu používat i za extrémních klimatických podmínek, a to při extrémně nízkých i vysokých teplotách. Helma je rovněž vybavena signalizací průtoku vzduchu, která obsluhu včas upozorní, pokud dojde k poruše a do helmy přestane být přiváděn čerstvý vzduch.

Přídavnou ochranu proti odraženým částicím poskytuje kápě, spojená s helmou na pevno. Kápě zároveň chrání další ochranný oděv obsluhy.

Technická specifikace

	Popis
Hmotnost*	3,6 kg
Vlastnosti	trojitý štít; signalizace průtoku čerstvého vzduchu; vyměnitelné potítko
Minimální tlak vzduchu	6 – 8 bar
Spotřeba vzduchu	130 – 190 l/min.
Provozní teplota	-6°C <> +40°C
Normy	ČSN EN 14594:2005 93/95/EWG

* Hodnoty se mohou lišit dle konfigurace, uspořádání a funkce.

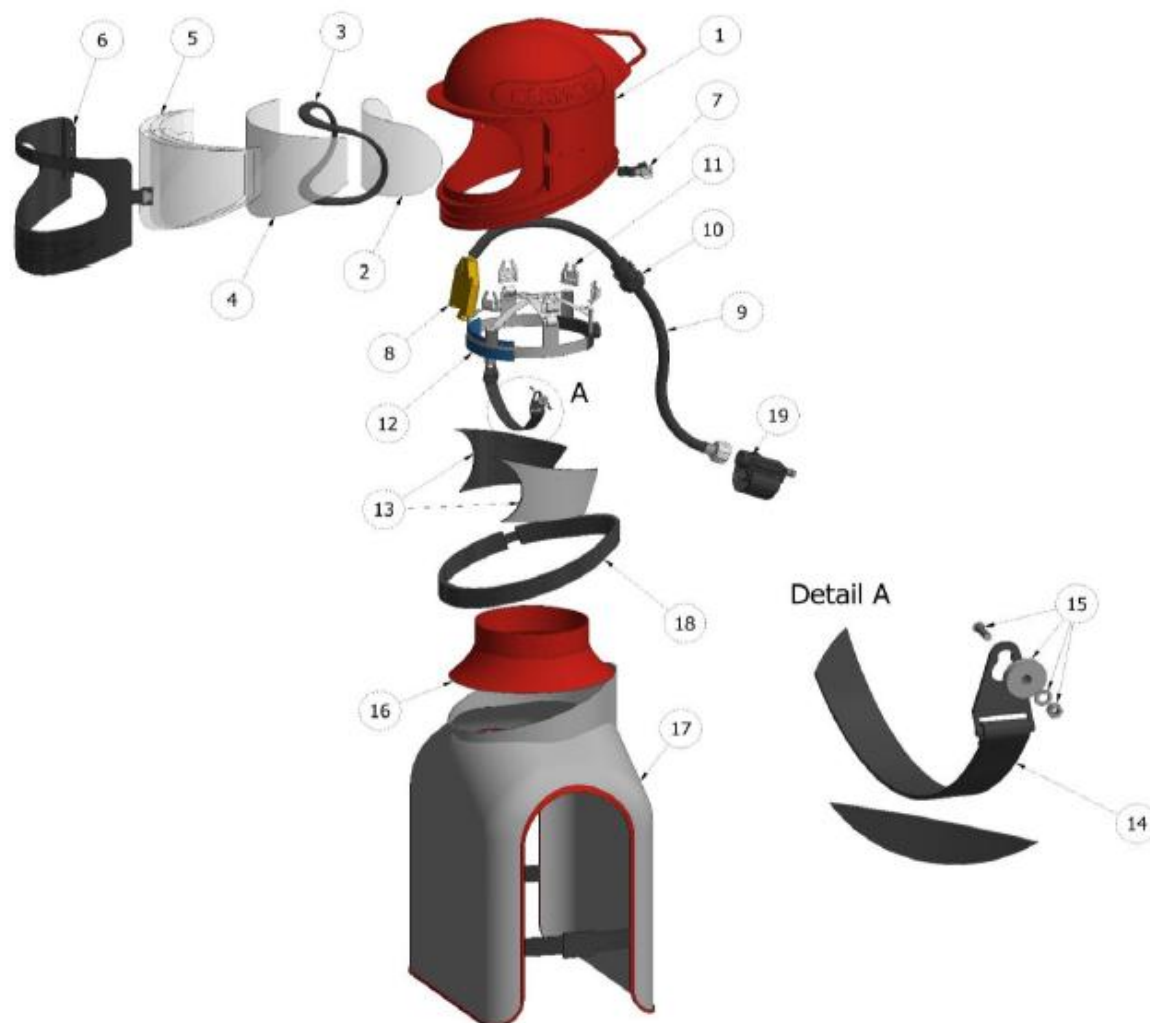
Apollo 600 CE

Pozice	Kat.číslo	Označení	Popis
	24314D	Ochranný paket tryskací helmy A-600 CE	Paket obsahuje A-600 CE s regulačním ventilem a nylonovou kápí, tryskací oblek vel.52, pár kožených rukavic, pneumatická hadice 9 mm x 20 m s bezpeč. spojkou a nátrubkem, trhací ochranné fólie (balík po 25 ks), dýchací filtr CPF-20R
	24313D	CE	A-600 CE s reg. ventilem, nylonovou. kápí a s 5 m hadicí

Seznam součástí

Položka	Kat.číslo	Označení	Popis
1	23800A		skelet přilby A-600 červený
2	24308D	5 ks	vnitřní fólie pro A-600 a A-60
3	23819D		A-600 těsnění hledí
4	04373I	25 ks	vnější fólie pro A-600 a A-60
5	04361I	25 ks	trhací fólie pro A-600 a A-60, 0,020
6	24012D		A-600 rám hledí kompletní
7	24316D		Upínací pásek
8	100915		A-600CE pneumatický indikátor
	100913		A-600CE průtokoměr kompletní
9	24455D		Vzduchová hadice A-600
10	100917		A-600 šroubení
11	23821I	zapotřebí 4 ks	A-600 clips opěrky hlavy

12	23806I	A-600 opěrka hlavy
13	04369I	Pěnová výstelka L/R
14	04460I	podbradní popruh přilby pro Apollo
15	27310D	Držák řemínku pod bradu
16	08740I	krční límec A-60 a A-600
17	23815D	nylonová kápě pro A-600 (šedá)
18	23801D	A-600 kápě řemen kompletní (náhradní)
19	100042	regulační ventil s řemenem komplet
	04430I	Opasek k tryskací helmě Apollo
	100074	Ventil pro regulaci průtoku vzduchu bez opasku
	04381I	filtr vzduchu na vstupu do přilby (sada 04440)
	100586	hygienická vložka do helmy (polypropylen)
	25189D	držák hlavy DLX set
	100380	protihlukové ucpávky uší (pár)



<https://www.gamin.cz/helma-apollo-600/>